

Composants sanguins

Information pour l'enseignant



1/3

Sujet	Chapitre 1: Composition du sang Répétition / pages 7–11
Devoir	A titre de répétition, les élèves relient les mots-clés à l'illustration appropriée.
Matériel	Fiche de travail Solution
Type de travail	Travail individuel
Durée	10 minutes

Idées d'approfondissement

- Afin de simplifier le devoir, les élèves relisent les textes concernés.
- Simplification supplémentaire: les élèves sont informés que cinq mots-clés sont rattachés à chaque illustration.



Composants sanguins

Fiche de travail



2/3

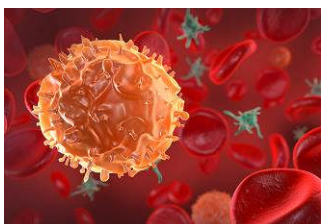
Devoir:

Relie les mots-clés à l'illustration correcte.

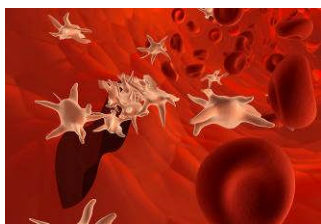
Globules rouges



Globules blancs



Plaquettes sanguines



Plasma sanguin congelé



Coagulation sanguine

Monocytes

Thrombocytes

Transport de l'oxygène

5 millions par mm³

Sérum

Leucocytes

Elimination dans la rate

Colorent le sang en rouge

Fibrinogène

90 % d'eau

Plus petites cellules sanguines

Lymphocytes

Erythrocytes

Plats ou sphériques

jaunâtre

Granulocytes

Thrombus

Taille entre 7 et 15 µm

liquide



Composants sanguins

Solution

3/3

Solution:

Les thrombocytes servent à la coagulation sanguine.

Globules rouges



Transport de l'oxygène

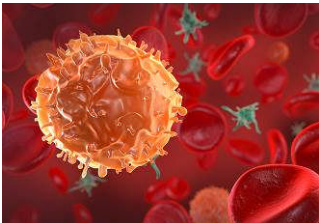
5 millions par mm^3

Elimination dans la rate

Colorent le sang en rouge

Erythrocytes

Globules blancs



Monocytes

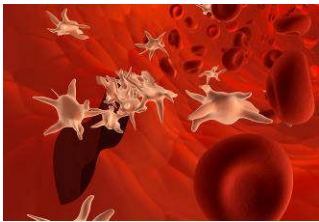
Leucocytes

Lymphocytes

Granulocytes

Taille entre 7 et 15 μm

Plaquettes sanguines



Coagulation sanguine

Thrombocytes

Plus petites cellules sanguines

Plats ou sphériques

Thrombus

Plasma sanguin congelé



Sérum

Fibrinogène

90 % d'eau

jaunâtre

liquide

