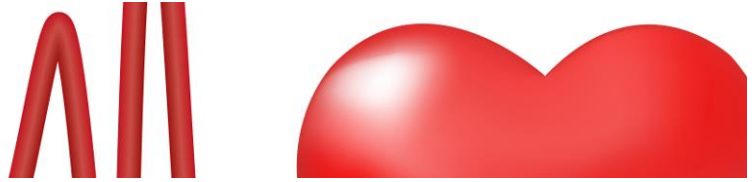


## Descriptifs des cellules sanguines

Information pour l'enseignant



1/4

<b>Sujet</b>	<b>Chapitre 1 – Composition du sang</b> Pages 7–11
<b>Devoir</b>	Les élèves lisent le texte des pages 7-11 et remplissent les descriptifs des cellules sanguines. Puis ils notent les différentes valeurs minimales et maximales.
<b>Matériel</b>	Fiche de travail Solution
<b>Type de travail</b>	Travail individuel
<b>Durée</b>	20 minutes

### Informations complémentaires

- Certaines données comme la taille des leucocytes et la signification des préfixes thromb- et lymph- ne figurent pas dans l'information pour les élèves. Laisser les élèves faire des recherches sur Internet et/ou fournir les solutions (voir fiche de solution).



BLUTSPENDE SRK SCHWEIZ  
TRANSFUSION CRS SUISSE  
TRASFUSIONE CRS SVIZZERA

# Descriptifs des cellules sanguines

Fiche de travail



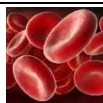
2/4

## Devoir:

Lis le texte des pages 7-11 et remplis les descriptifs. Inscris ensuite les valeurs minimales et maximales pour la taille, la quantité et la durée de vie.

## Descriptifs des cellules sanguines

### ÉRYTHROCYTES



#### Signification

Erythos:  
Cytos:

#### Taille

Diamètre:  
Epaisseur:

#### Quantité:

#### Fonction:

Durée de vie:

Particularités:

### THROMBOCYTES



#### Signification

Thrombos:  
Cytos:

#### Taille:

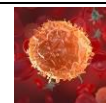
#### Quantité:

#### Fonction:

Durée de vie:

Particularités:

### GRANULOCYTES



#### Signification

Granula:  
Cytos:

#### Taille:

#### Quantité:

#### Fonction:

Durée de vie:

Particularités:

### MONOCYTES



#### Signification

Mono:  
Cytos:

#### Taille:

#### Quantité:

#### Fonction:

Durée de vie:

Particularités:

### LYMPHOCYTES



#### Signification

Lympha:  
Cytos:

#### Taille:

#### Quantité:

#### Fonction:

Durée de vie:

Particularités:



# Descriptifs des cellules sanguines

Solution



3/4

## Solution:

Commentaire sur les solutions

## Descriptifs des cellules sanguines

### ÉRYTHROCYTES



#### Signification

Erythos: **rouge**  
Cytos: **cellule**

#### Taille

Diamètre: **7.5 µm**  
Épaisseur: **2 µm**

**Quantité:** 5 mio/mm<sup>3</sup>

**Fonction:** transport de l'oxygène et du gaz carbonique

**Durée de vie:** 100–120 jours

**Particularités:** pas de noyau cellulaire, hémoglobine

### THROMBOCYTES



#### Signification

Thrombos: **caillot**  
Cytos: **cellule**

**Taille:** 1–3 µm

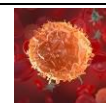
**Quantité:** 150'000–400'000/mm<sup>3</sup>

**Fonction:** coagulation sanguine

**Durée de vie:** 8–10 jours

**Particularités:** pas de noyau cellulaire; issus de cellules géantes de la moelle osseuse

### GRANULOCYTES



#### Signification

Granula: **grain**  
Cytos: **cellule**

**Taille:** 14 µm

**Quantité:** 2'600–6'500/mm<sup>3</sup>

**Fonction:** défense générale; première réaction face aux intrus

**Durée de vie:** quelques heures à quelques jours

**Particularités:** locomotion autonome



# Descriptifs des cellules sanguines

Solution



4/4

## MONOCYTES



### Signification

Mono: un, seul

Cytos: cellule

**Taille:** 12–25  $\mu\text{m}$

**Quantité:** 400–1'000/ $\text{mm}^3$

**Fonction:** cellules géantes gloutonnes

**Durée de vie:** 1–3 jours

**Particularités:** locomotion autonome

## LYMPHOCYTES



### Signification

Lympha: eau de source

Cytos: cellule

**Taille:** 10–15  $\mu\text{m}$

**Quantité:** 1'000–2'500/ $\text{mm}^3$

**Fonction:** défense spécifique

**Durée de vie:** quelques jours à plusieurs années

**Particularités:** locomotion autonome; formation également dans les ganglions lymphatiques

