

Le sang et les cellules souches du sang

Information pour l'enseignant



1/2

Titre	Types de don de cellules souches du sang / devenir donneur
Devoir	Les élèves regardent la vidéo sur les deux types de don de cellules souches du sang et prennent des notes. Puis ils échangent leurs connaissances et s'informent sur les critères d'aptitude au don.
Objectif	Les élèves sont capables de décrire les deux types de don de cellules souches du sang. Les élèves connaissent les critères d'aptitude au don, ceux qu'ils remplissent déjà et ceux auxquels ils ne satisfont éventuellement pas encore.
Matériel	<ul style="list-style-type: none">• Fiche de travail• Internet• Notes
Type de travail	Travail individuel / partenariat
Durée	45 min

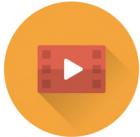
Le sang et les cellules souches du sang

Fiche de travail



2/2

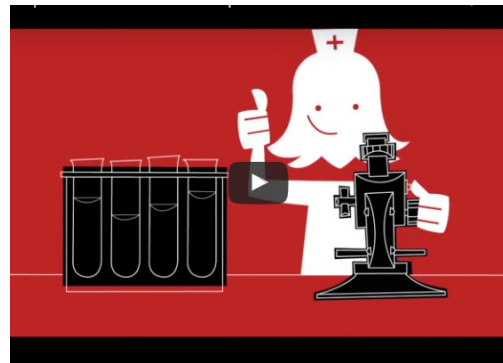
Tu as lu le chapitre sur le don de cellules souches du sang dans le cahier de travail. Les devoirs ci-après t'aident à approfondir tes connaissances.



- Regarde la vidéo. Prends des notes sur les deux types de don. Classe tes informations sur chaque type de don dans les trois catégories suivantes :



- avant le don
- pendant le don
- après le don



- Echange ensuite tes idées avec une amie / un ami de ta classe. Discutez de vos notes.
- Consultez le site Internet www.transfusion.ch → Cellules souches du sang / devenir donneur :

Informez-vous sur les différents critères et étapes que vous devriez connaître en tant que future donneuse / futur donneur. Remplissez-vous déjà les critères d'aptitude au don ? Si tel n'est pas (encore) le cas, réfléchissez à ce que vous pourriez faire dès aujourd'hui pour soutenir le don de cellules souches du sang (ou Transfusion CRS Suisse ou SBSC).